



# Särbegåvning – mer än hjärna!

Lärardagen 16 augusti 2017  
Örebro

Sten Collander

[gcp-ansvarig@mensa.se](mailto:gcp-ansvarig@mensa.se)



Måla bokstäverna som du kan.

A B C D E F G H  
I J K L M N O P  
Q R S T U V W  
X Y Z Å Ä Ö

Skriv egna ord med dina bokstäver.

Jag har kunnat alla  
bokstäver i flera år!

---

---

---



# Mensa

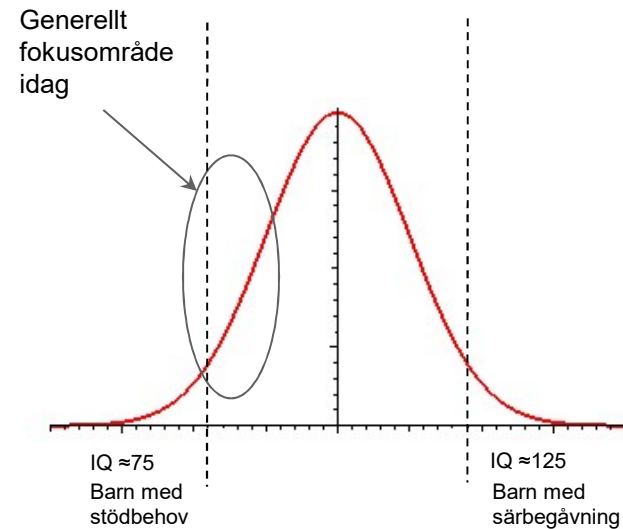
- Ideell förening, grundades i England 1946 som ett fredsprojekt
- 135 000 medlemmar globalt, 6 500+ i Sverige
- Partipolitiskt obundna
- [www.mensa.se](http://www.mensa.se)
- Gifted Children Program, GCP
- IQ 130+; översta 2%





## Dagens skola ger inte *alla* barn lika chans

- För de barn som inte passar in i normen finns hjälp att tillgå. Hjälpen fokuserar på barn vars intelligens är lägre än normen.
- Men en del av de barn som inte passar in gör det för att deras intelligens är *högre* än genomsnittet.
- Alltför många av dessa barn får idag inte en chans att utvecklas inom skolans ramar. De känner sig istället utanför och upplevs oftast som problembarn.  
**De förstår men blir inte förstådda.**





## Vad innebär särbegåvning?

- Särbegåvade har en begåvning bland de översta **5%** av befolkningen
- *Det handlar inte alltid eller bara om att vara duktig i matte!*
- *Mensas program för särbegåvade barn riktar sig även till barn som inte skulle kvalificera sig för ett medlemskap i föreningen*

5%





## Ett särbegåvat barn beter sig ofta annorlunda än jämnåriga...

- Större inlärningsförmåga än genomsnittligt
- Självkritisk
- Svårt att acceptera kritik från sin omgivning
- Självvalda aktiviteter har prioritet
- Söker komplexa uppgifter
- Söker sig ofta till äldre personer





## ... och kan därför upplevas som ett krävande barn i skolan

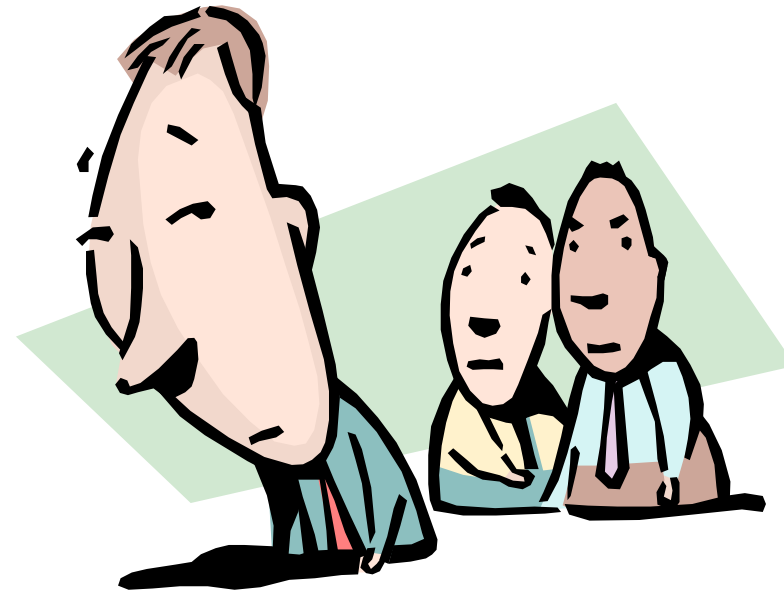
- Rastlös / Dagdrömmande
- Egensinnig
- Kritisk
- Kräver logiska resonemang
- Rättfram i sina omdömen -  
påpekar skillnader mellan vad folk säger och vad de gör





## Ett särbegåvat barn saknar ofta någon att prata med

- Inget erkännande för barnets talanger
- Kan bli utstött och ensam
- Isolering en utväg







## I strävan att uppfattas som normal kan barnet hålla tillbaka sin potential

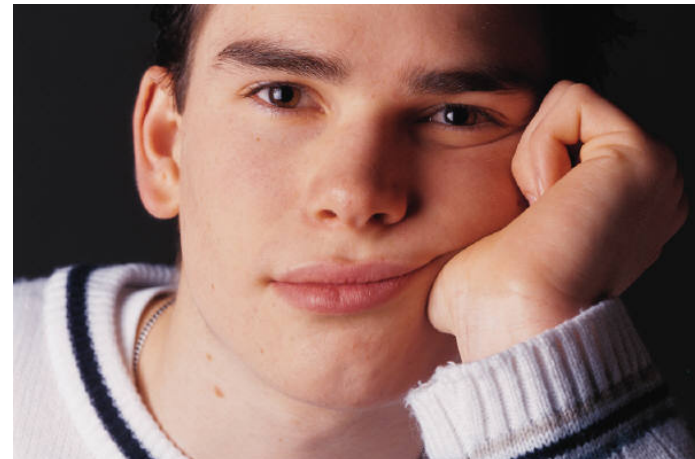
- Kan tona ned sina kunskaper för att uppfattas som "normal"
- Situationen kan göra att
  - barnet utvecklar aggressivitet
  - barnet väljer isolering framför konfrontation





## En skola som inte ger möjlighet till utveckling kan bli till ett fängelse

- Skolan riskerar bli liktydig med meningslöshet
- Kan skapa dåliga studievanor och slöhet





# Hög begåvning leder inte automatiskt till hög prestation

## **Högpresterande elever**

kan svaret  
är intresserade  
har goda idéer  
arbetar hårt  
besvarar frågor  
lyssnar med intresse  
lär sig snabbt  
har många jämnåriga kamrater  
kopierar  
tycker om skolan  
tar emot information  
tänker steg för steg  
är nöjd med sin inläring  
förstår idéer

## **Särbegåvade elever**

ställer frågor  
är nyfikna  
har tokiga idéer  
sysselsätter sig med andra saker men klarar sig ändå  
diskuterar dem  
visar starka åsikter och synpunkter  
kan redan  
föredrar vuxna  
skapar nytt  
tycker om att lära  
bearbetar information  
tänker komplext  
är mycket självkritisk  
tänker abstrakt

© Ellen Winner 1999



# Skolan måste ge möjlighet för särbegåvade barn att utvecklas

Skapa möjligheter genom

- Identifikation och bekräftelse
- Acceleration
- Berikning
- Coaching/mentorskap
- Differentiering
- (Nätverk)





## Om skolan ignorerar de särbegåvade barnens behov riskerar fler bli ”problembarn”

- Upplever själv att han/hon är ”annorlunda”.
- Kan ge upp vid minsta motstånd
- Avhopp, utåtagerande, depression





# Barnet behöver vara med och styra sin utveckling

- Ett särbegåvat barn kräver *delaktighet*
- Ge möjlighet till *berikning* genom specialstudier
- Tala gärna med barnet som en *jämlik* - även om det finns en betydande åldersskillnad
- Men, kom ihåg - oavsett intellektuell mognad är barnet känslomässigt fortfarande ett barn!



Använd gärna *utvecklingssamtalet* för vad som skall hända - lägg upp en individuell strategi som även omfattar barnets drömmar och planer för framtiden.



Programmet för särbegåvade barn handlar inte om att skapa fler högpresterande barn, utan om...

*att acceptera alla barn för vad de är  
och ge dem goda möjligheter att  
utvecklas*

**Kontakt: [gcp-ansvarig@mensa.se](mailto:gcp-ansvarig@mensa.se)**